



Fisheries and Oceans
Canada
Canadian
Coast Guard

Pêches et Océans
Canada
Garde côtière
canadienne



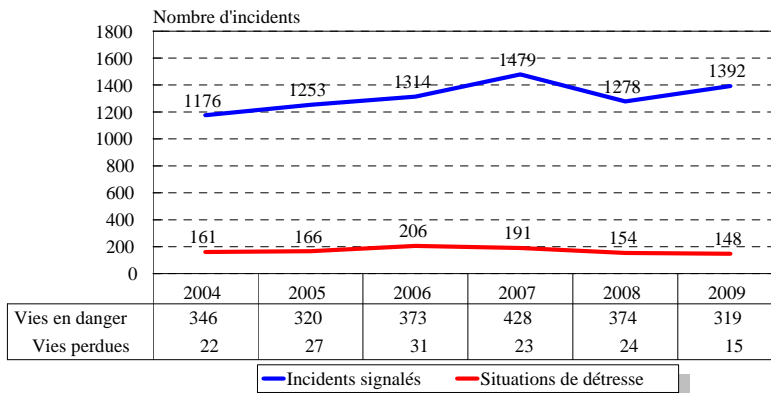
Comité Permanent Sécurité des navires de pêche
25 février 2010
Rimouski



Canada

TENDANCE

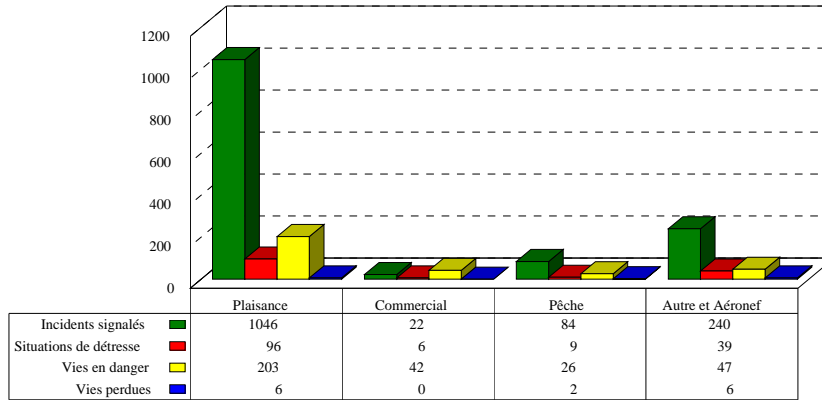
Rétrospective des cinq dernières années



2



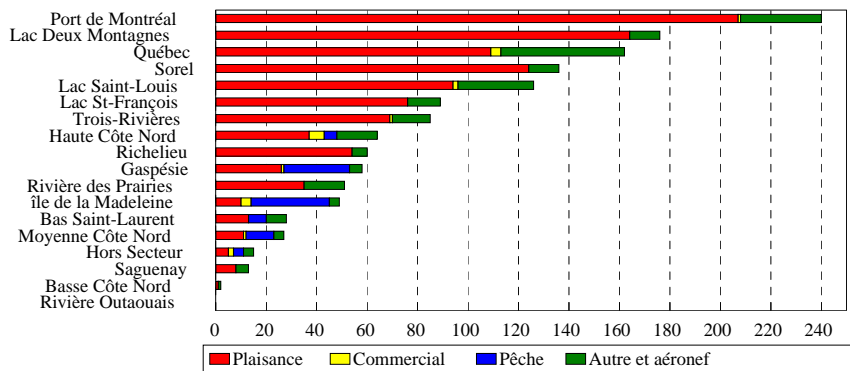
TOTAL DES INCIDENTS ET VIES EN DANGER
PAR TYPE DE CLIENTS - 2009



3



TOTAL DES UNITÉS ASSISTÉES PAR PROVENANCE
2009

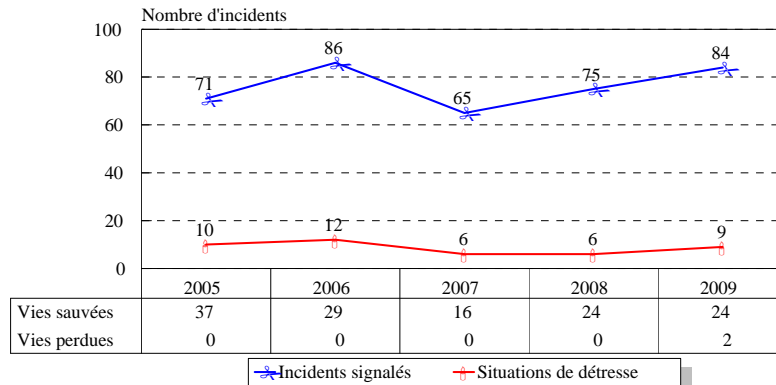


4



TENDANCE - PÊCHE

Rétrospective des cinq dernières années

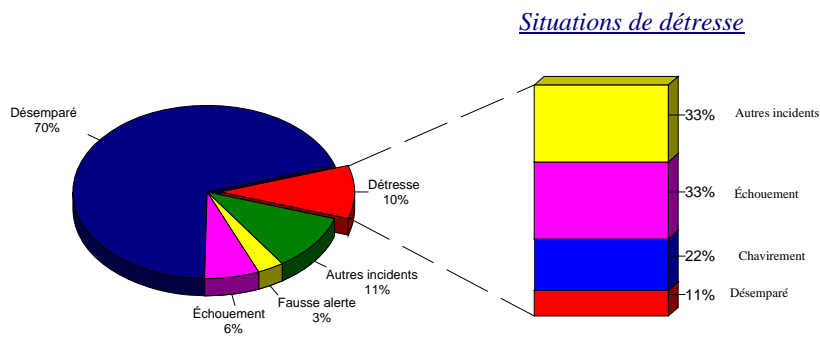


5



TYPE D'INCIDENTS SIGNALÉS

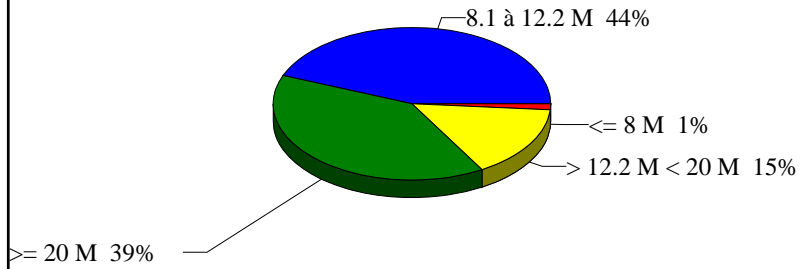
PÊCHE - 2009



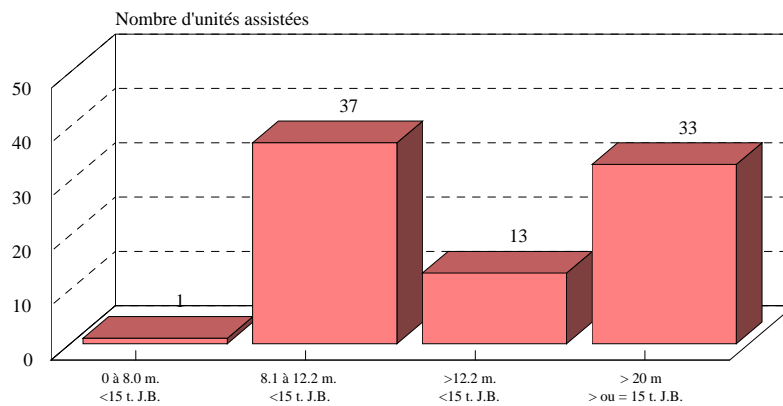
Autres incidents comprend: incendie, voie d'eau, médical et autres.



PÊCHE 2009



PÊCHE 2009

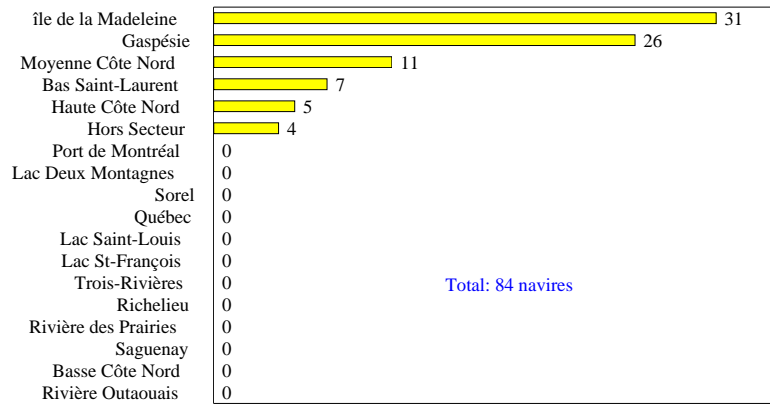


8



NAVIRE DE PÊCHES ASSISTÉES

2009

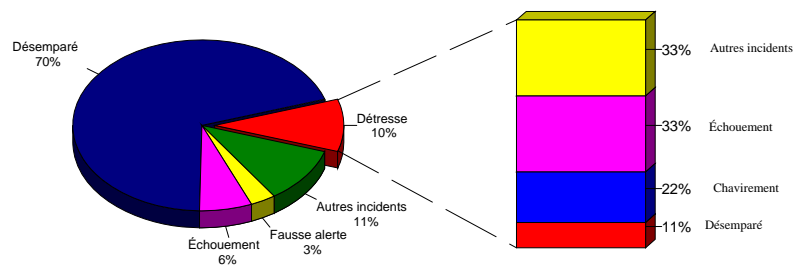


9



TYPE D'INCIDENTS SIGNALÉS PÊCHE - 2009

Situations de détresse

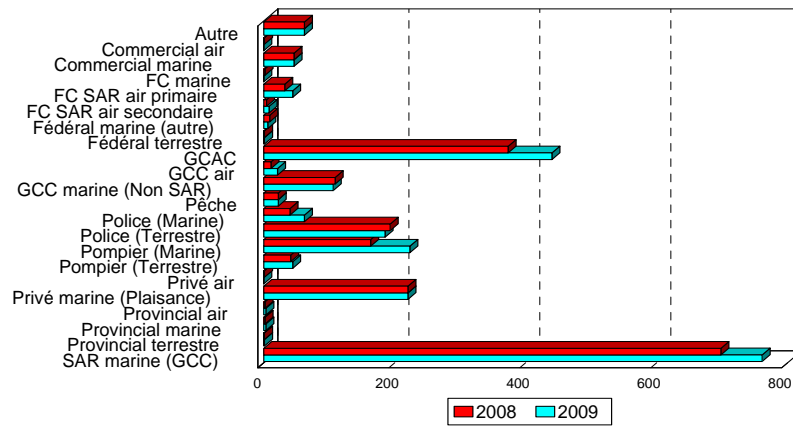


Autres incidents comprend: incendie, voie d'eau, médical et autres.

10



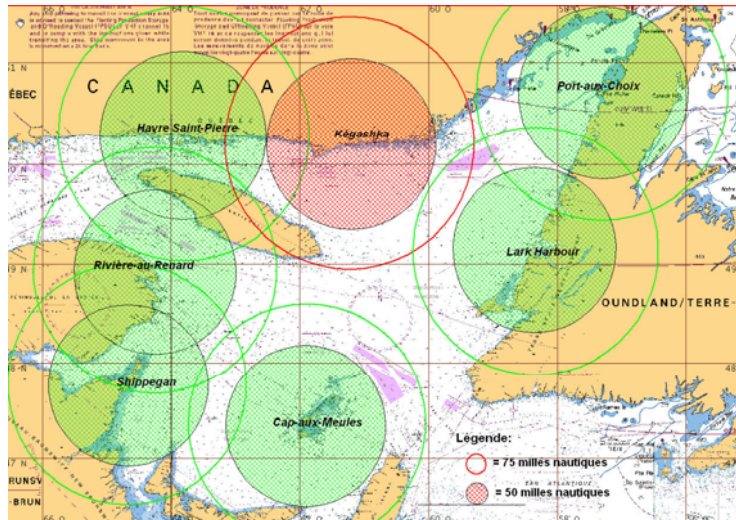
NOMBRE D'INTERVENTIONS PAR GROUPE DE RESSOURCES 2008-2009



11



EMPLACEMENT - STATIONS DE SAUVETAGE



12





Fisheries and Oceans
Canada

Pêches et Océans
Canada

Canadian
Coast Guard

Garde côtière
canadienne



Territoire complexe



Canada