



Fisheries and Oceans
Canada
Canadian
Coast Guard

Pêches et Océans
Canada
Garde côtière
canadienne



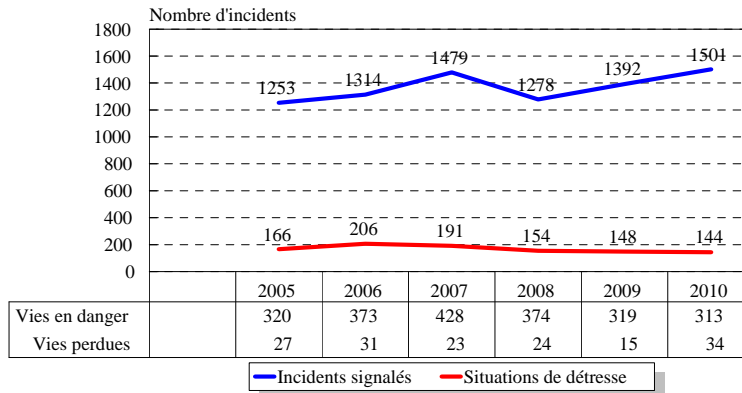
Comité permanent Sécurité des navires de pêche
16 février 2011
Rimouski



Canada

TENDANCE

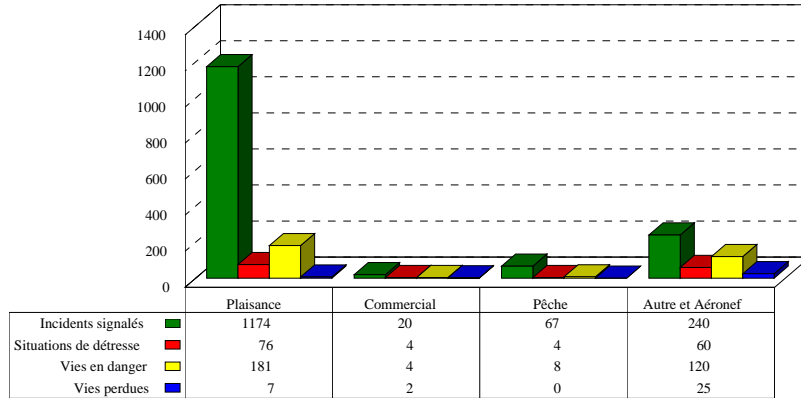
Rétrospective des cinq dernières années



2



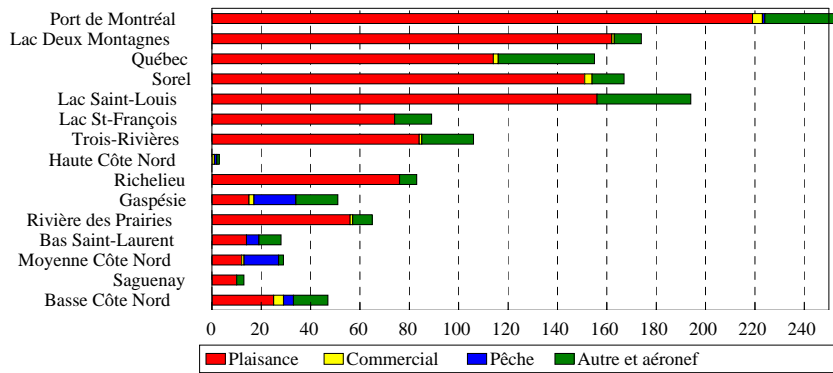
TOTAL DES INCIDENTS ET VIES EN DANGER PAR TYPE DE CLIENTS - 2010



3



TOTAL DES UNITÉS ASSISTÉES PAR PROVENANCE 2010

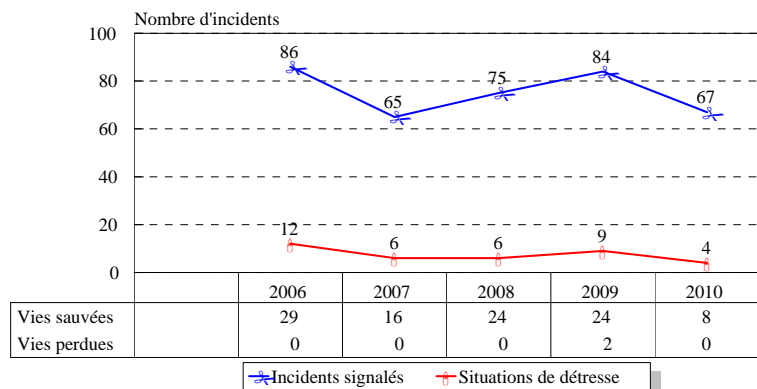


4



TENDANCE - PÊCHE

Rétrospective des cinq dernières années

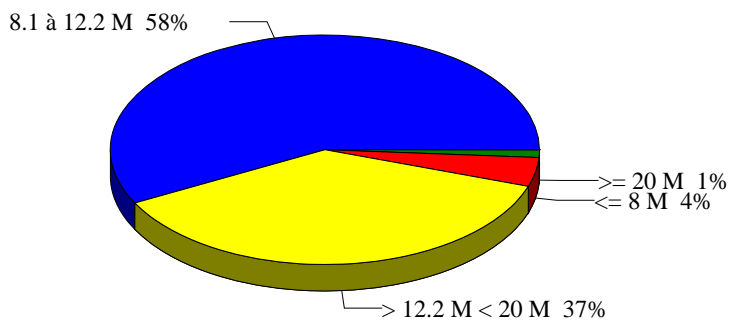


5



PÊCHE

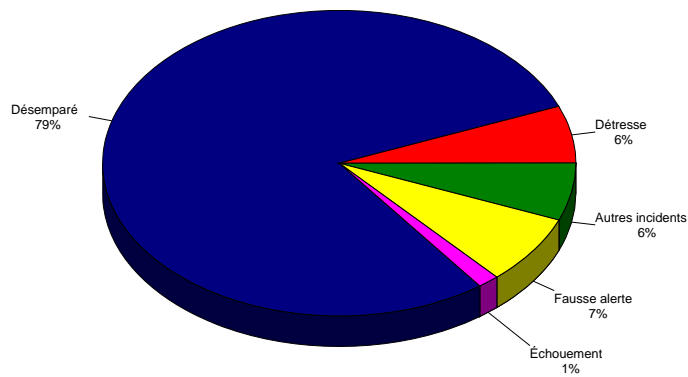
2010



6



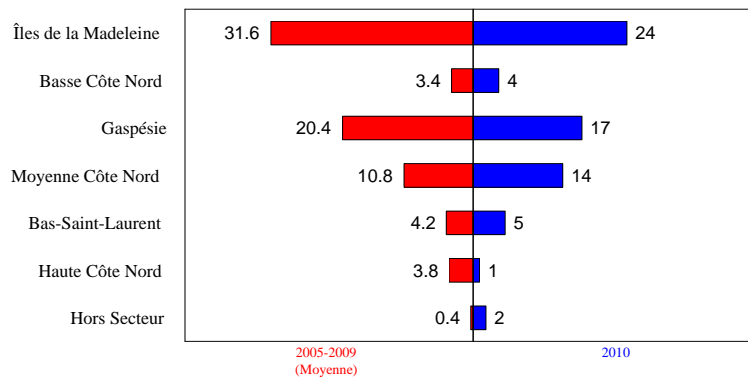
TYPE D'INCIDENTS SIGNALÉS PÊCHE - 2010



Autres incidents comprend: incendie, voie d'eau, médical et autres.

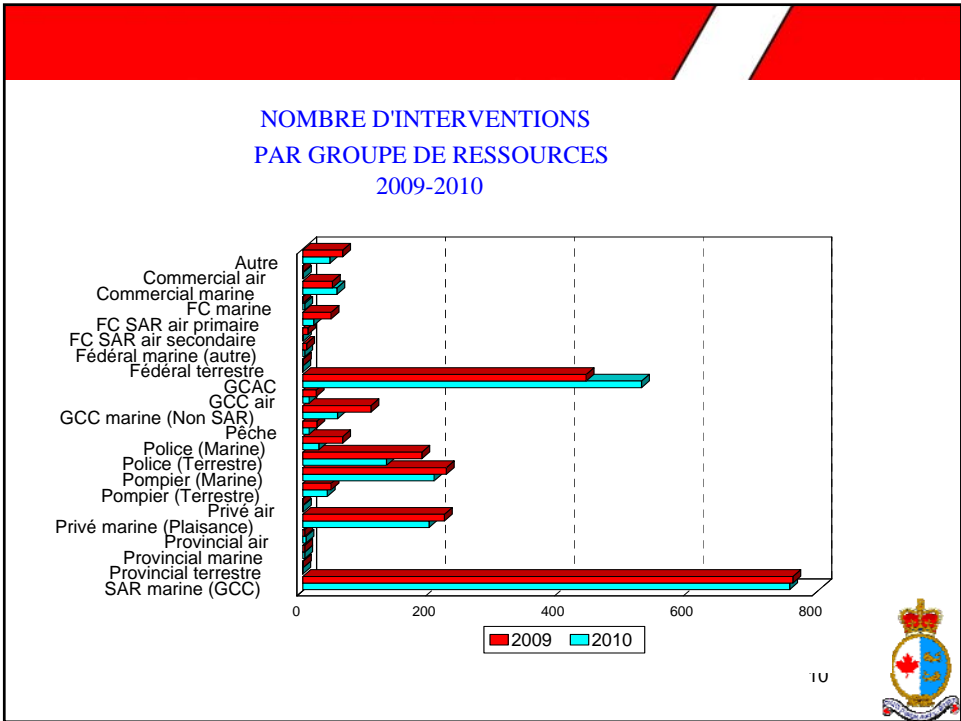
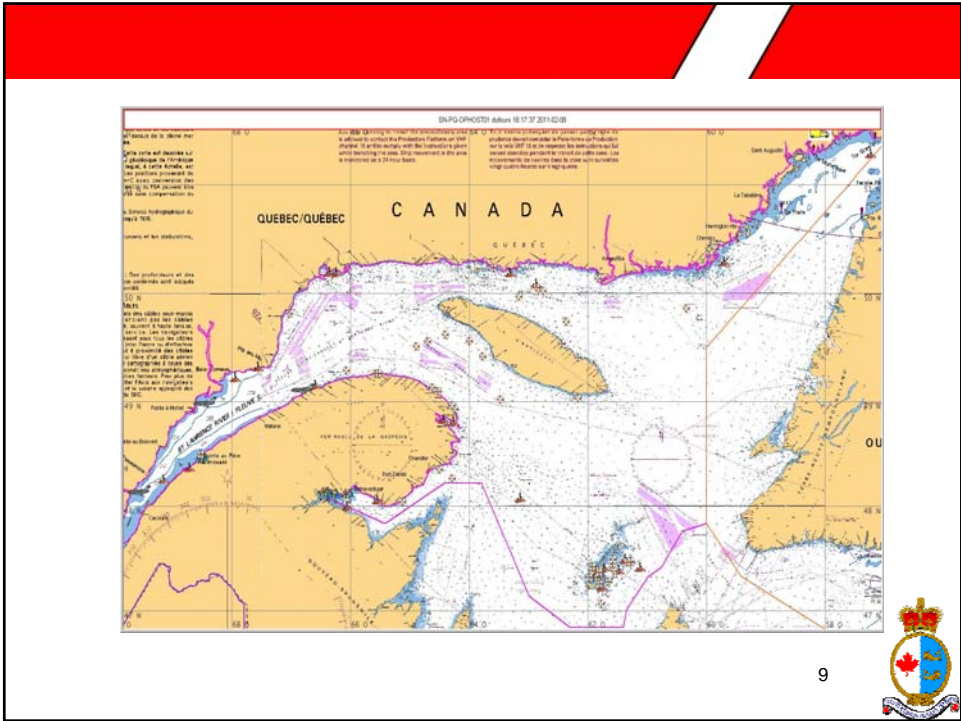


RÉPARTITION GÉOGRAPHIQUE DES INCIDENTS - PÊCHE



8





RÉSUMÉ

2010

- Aucune perte de vie en 2010;
- Diminution de 20% des incidents en 2010 impliquant des navires de pêche par rapport à 2009;
- Nombre de situations de détresse en baisse de 55%;
- Certaines régions comme le Bas Saint-Laurent, Moyenne et Basse Côte Nord connaissent une légère augmentation en comparaison avec une moyenne de cinq ans.

11



Fisheries and Oceans
Canada

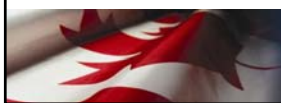
Canadian
Coast Guard

Pêches et Océans
Canada

Garde côtière
canadienne



?



Canada