



Enquête sur les problèmes de sécurité dans l'industrie de la pêche au Canada

MISE À JOUR

Bureau de la sécurité des transports

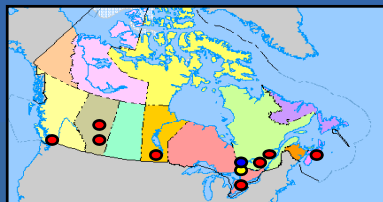
Rimouski, Québec
16 février 2012



Canada

BST 101

- **Mandat** : améliorer la sécurité des transports aériens, maritimes, ferroviaires et par pipeline
- 230 employés, 10 bureaux, partout au Canada



- Ottawa
- Vancouver
- Edmonton
- Toronto
- Québec
- Gatineau
- Calgary
- Winnipeg
- Montréal
- Halifax

* Le BST n'est pas habilité à attribuer ni à déterminer les responsabilités civiles ou pénales

2
Canada

Quelques statistiques

370 rapports d'enquête depuis 1990

42 recommandations

<i>L'Acadien II</i>	2008
<i>Love & Anarchy</i>	2008
<i>Sea Gypsy Enterprises</i>	2009
<i>Le Marsouin I</i>	2009
<i>Pubnico Explorer</i>	2009
<i>Craig and Justin</i>	2010
<i>Lady Jacqueline*</i>	2011
<i>Silver Angel*</i>	2011
<i>Neptune II*</i>	2011

* Rapport pas encore publié

Les (plus grands) problèmes



Recommandations antérieures

Lorsque la recommandation est soumise :

- L'organisme de réglementation a 90 jours pour y répondre
- Nous révisons toutes les réponses
- Nous suivons tous les progrès
- Parfois, il faut des années avant d'obtenir des mesures suffisantes

Origine de la liste de surveillance/EPs

Problème

- Le nombre d'accidents mortels sur les bateaux de pêche demeure trop élevé

Solutions

- L'industrie doit adopter et favoriser des procédures et des pratiques opérationnelles sécuritaires, et améliorer la connaissance des opérateurs de bateaux de pêche en matière de sécurité
- Le gouvernement doit travailler de concert avec l'industrie pour améliorer la formation et la sensibilisation, et fournir un cadre réglementaire plus fort pour appuyer ces initiatives.



« Les règlements ne suffisent pas. Les programmes de formation qui ne reçoivent pas d'appui quotidien non plus. Tous ces éléments doivent travailler ensemble afin de créer un changement. »

Procédé de l'EPS



7
Canada

Procédé de l'EPS (suite)

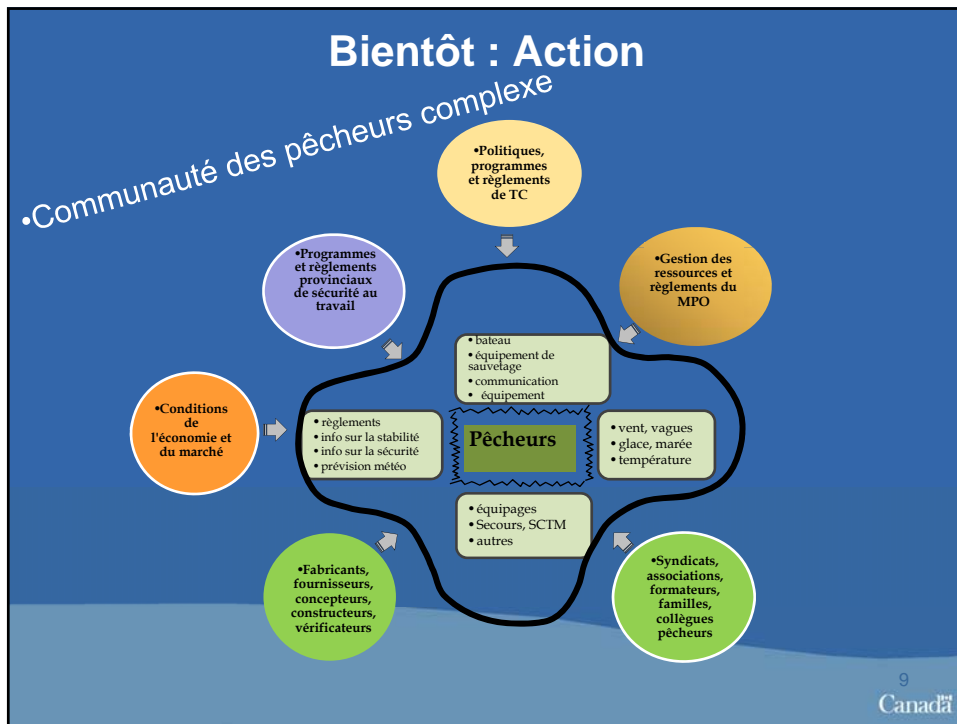
Répercussions négatives :

- Équipage qui navigue alors qu'il est fatigué
- Application irrégulière des règlements
- Modification des bateaux pour respecter les mesures de gestion du MPO

Répercussions positives :

- Programme d'information et de sensibilisation
- Séances d'information avant et après l'ouverture de la pêche
- Changement de la date d'ouverture de la saison en raison de la météo

8
Canada



- ## Conclusions
- Stabilité. Gestion des ressources des pêches. Matériel de sauvetage. Approche réglementaire de la sécurité. Connaissance et formation. Information sur la sécurité, (faire passer l'information). Bonnes pratiques maritimes.
 - Problèmes avec les statistiques. Fatigue. Coûts liés à la sécurité L'interrelation entre les problèmes. Efficacité des diverses structures de gouvernance. Structures.
- 10
Canada

