

# PASSAGE DES NAVIRES ENTRE PERCÉ ET L'ÎLE BONAVENTURE

Comité permanent sur la  
sécurité des bateaux de pêche, 2011



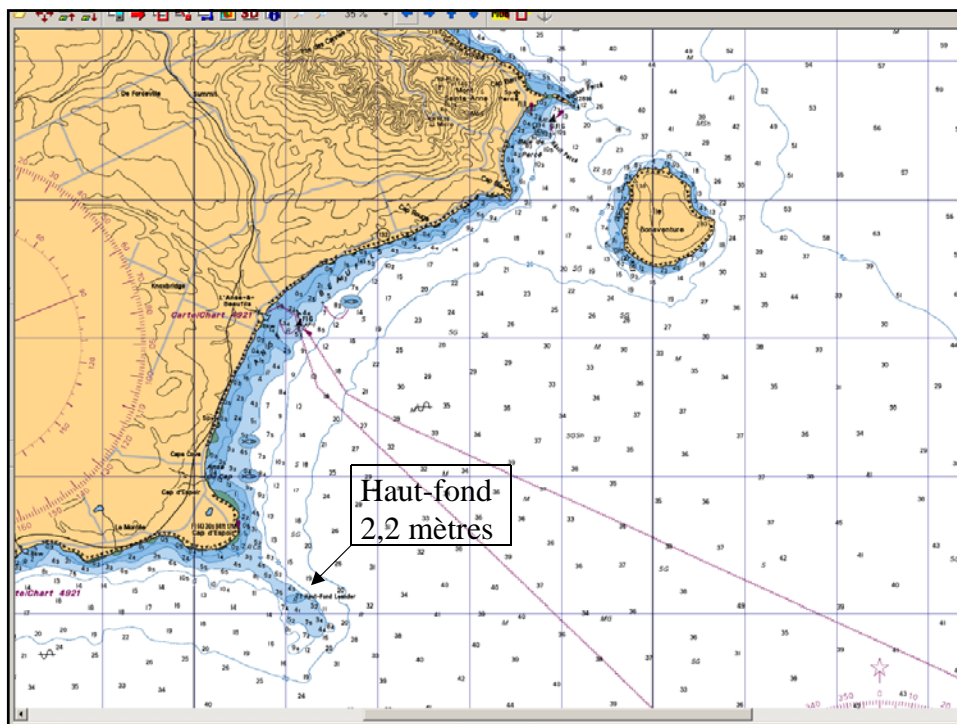
Sgddi no. 6192841

Canada

## Contexte

- Certains résidents et organismes de Percé aimeraient limiter le passage des navires commerciaux entre l'Île Bonaventure et Percé.
- Ils considèrent que:
  - il existe une route alternative
  - certains passages sont non justifiés
  - ces passages induisent une pression additionnelle sur le milieu
  - Ces passages augmentent les risques d'accidents





## Solutions

- Mise en place d'une réglementation
  - Processus long, ardu et coûteux
- Mise en place d'une mesure volontaire
  - Résultats rapides
  - Flexible
  - Moins ardu et moins coûteux
  - Option retenue par TC pour le moment