

 Fisheries and Oceans Canada
 Pêches et Océans Canada
 Canadian Coast Guard
 Garde côtière canadienne



Garde côtière canadienne Bilan des consultations sur les niveaux de service



Région du Québec



Garde côtière canadienne
Bilan des consultations sur les niveaux de service

- **Consultations tenues en novembre 2007**
- **Endroits visités:** Cap-aux-Meules, Sept-Îles, Rimouski, Chevery, Trois-Rivières, Montréal
- **Participants:** représentants de l'industrie maritime, autorités portuaires, pilotes, plaisanciers, pêcheurs et partenaires gouvernementaux

Pourquoi cet examen?

«Renforcement de la Garde côtière canadienne (GCC) en tant qu'Institution nationale axée sur le service aux clients»

2



Objectifs de l'examen des NDS

- Mieux faire connaître les niveaux de service de la Garde côtière canadienne;
- Écouter l'opinion des clients sur la pertinence des services de la GCC;
- Identifier les lacunes et les écarts apparents; et
- Évaluer les commentaires des intervenants et des clients dans le but de formuler des recommandations pour améliorer le service aux clients.

3



Services visés par l'examen

Les services de la GCC visés par l'exercice sont les suivants :

- Aides à la navigation;
- Gestion des voies navigables;
- Intervention environnementale;
- Services de déglacement, escorte et contrôle des inondations;
- Services de communications et de trafic maritimes (SCTM); et
- Recherche et sauvetage.

4



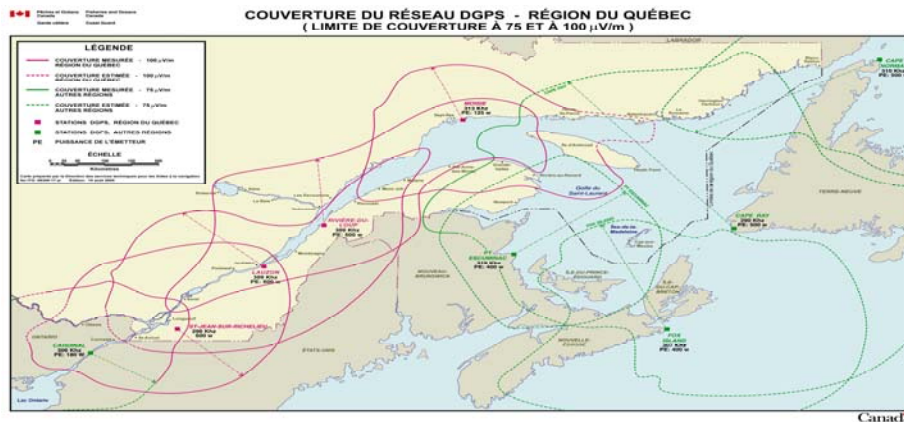
Aides à la navigation

- Satisfaction générale
- Aucune réduction additionnelle acceptable
- Certains ajustements Basse-Côte-Nord et Nord du Québec
- Balisage:** meilleure capacité/disponibilité requise de la flotte et recours possible au privé (partic. C.N. BCN et IDM)



5

Aides à la navigation



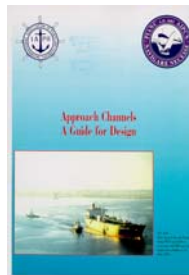
- **Service DGPS** apprécié par l'industrie mais encore très peu utilisé par les plaisanciers et pêcheurs
- **Loran C** très peu utilisé à l'exception d'une certaine catégorie de pêcheurs



6

Gestion des voies navigables

- Favoriser le développement de normes adaptées à la nouvelle réalité (gabarits des navires)

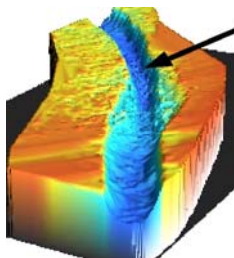


7

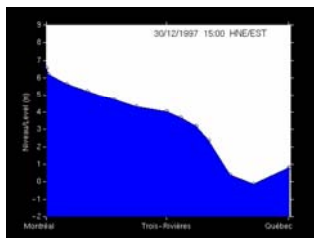


Gestion des voies navigables

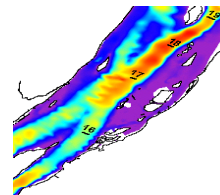
Gestion pro-active des voies navigables, notamment via les nouvelles technologies (ressources spécialisées en hydraulique sont indispensables)



**Bathymétrie
& hauts-fonds**



Niveaux d'eau



Courants



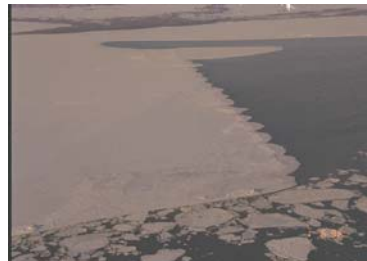
Gestion des voies navigables

- **Ouvrages de contrôle de glace** indispensables pour la navigation hivernale



- **Ajout demandé** dans la partie aval du Lac Saint-Pierre

- **Zone d'ancrage Bécancour – Grondines** jugée essentielle



9

Services de communications et de trafic maritime (SCTM)

AMÉLIORATIONS DEMANDÉES:

- Fonctionnalités, performances et accès au système INNAV
- Couverture VHF dans divers secteurs
- Réseau d'avertissement et d'alerte (RAA)



AJOUTS:

- Couverture VHF le long de la rivière Koksoak
- Système d'identification automatique (SIA/AIS) au large



10

Déglaçage, escorte et contrôle des inondations

Inquiétudes concernant la flotte de brise-glace

- Navires en nombre insuffisant
et de moins en moins fiables
étant donné leur âge
- Aucun plan de contingence
- Gestion de la flotte - Manque de
flexibilité interrégionale
- Priorités de déglacement
différentes d'une région à l'autre

BUREAU DES GLACES



Déglaçage, escorte et contrôle des inondations

Ouverture de la Voie Maritime Niveau de service à améliorer

Navigation hivernale de nuit dans les deux sens

Rappel de l'importance d'un
service sans failles

Saguenay et Trois-Rivières

Gabarit du brise-glace utilisé
fréquemment sous le niveau de
service requis



Déglaçage, escorte et contrôle des inondations

Déglaçage des ports de pêche

- Équité interrégionale avec la région de Terre-Neuve
- Améliorations demandées sur la Basse-Côte-Nord



13



Intervention environnementale

- Partage et suivi des cas de pollution sur Internet
- Établir clairement les compétences entre les différents intervenants gouvernementaux
- Assurer le transfert d'expertise entre GCC et industrie
- Dédoulement de services et d'équipements entre GCC et industrie pétrolière



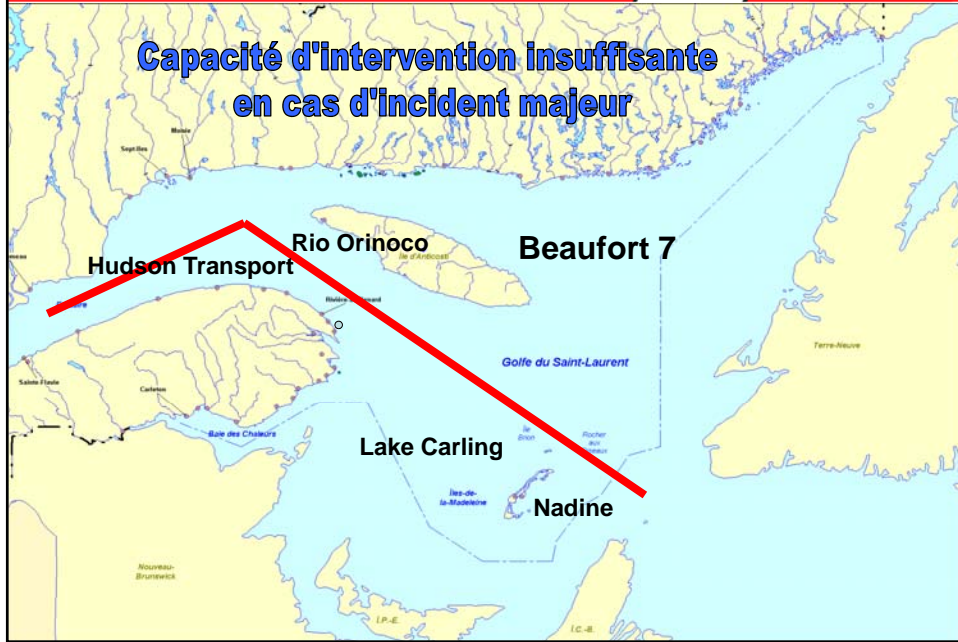
- Disponibilité des équipements région Arctique / Nord du Québec

14



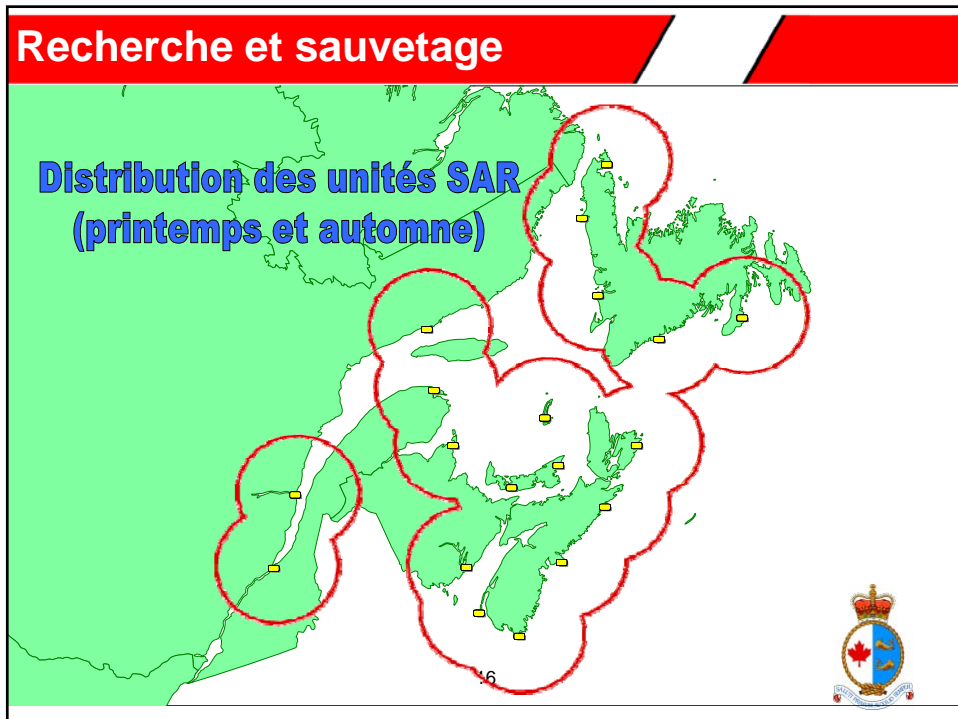
Intervention environnementale

Capacité d'intervention insuffisante
en cas d'incident majeur



Recherche et sauvetage

Distribution des unités SAR
(printemps et automne)



Recherche et sauvetage

CSSM

- Établir des protocoles de communications efficaces entre GCC et autres intervenants



Constats sur les unités en service:

- Unité SAR IDM: trop lente et trop petite
- Unité SAR Rivière-au-Renard: trop petite et/ou rayon d'action à augmenter

Unités SAR additionnelles requises:

- Basse-Côte-Nord
- Secteur Trois-Pistoles
– St-Joachim-de-Tourelle

17



Actions prises et suivi

- Les développements découlant de cet exercice sont accessibles en ligne à l'adresse suivante: www.marinfo.gc.ca
- Au printemps 2008, la Garde côtière effectuera un suivi auprès des clients qui auront participé aux consultations.

18

