

Les coûts des lésions professionnelles liées à des accidents de bateaux de pêche au Québec

*Martin Lebeau
Économiste
Direction scientifique
IRSST*

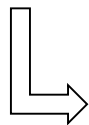


Plan de la présentation

1. Qu'est-ce qui est inclus dans le calcul des coûts des lésions professionnelles?
2. Quels sont les coûts des lésions professionnelles liées à des accidents de bateaux de pêche au Québec (2005-2015)?
3. Quelles sont les caractéristiques des lésions les plus coûteuses (genre d'accident, type de lésion, flottille...)?

Les coûts des lésions professionnelles

- Les lésions professionnelles sont coûteuses pour...
 - Les employeurs
 - Les travailleurs
 - La collectivité
- Selon les études publiées à ce jour, ces coûts représentent 1 % à 6 % du PIB.



6,3 milliards de dollars au Québec (2016)

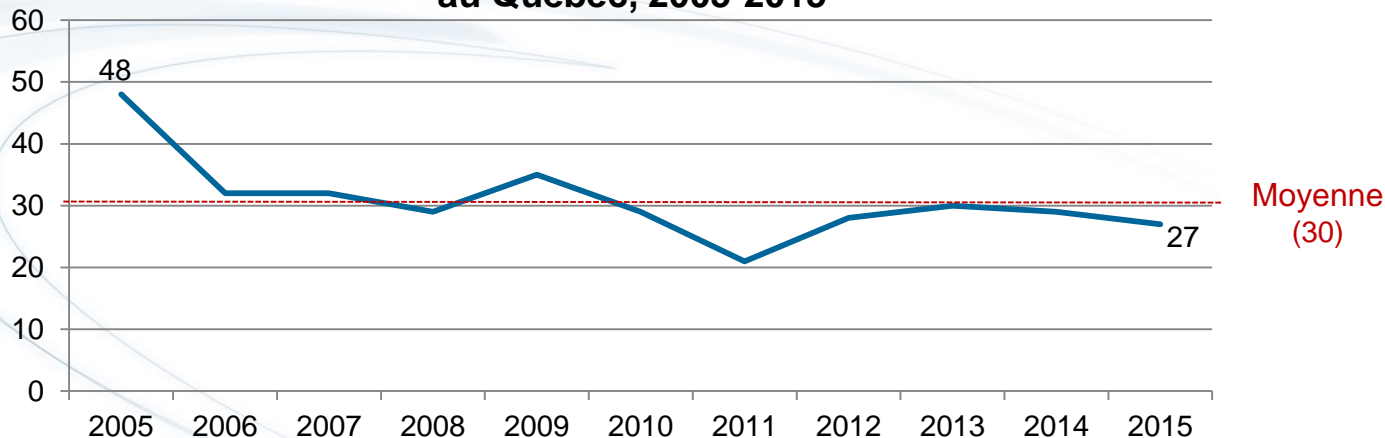
Quels coûts?

- Frais médicaux
- Coûts salariaux et productivité perdue
- Coûts administratifs
- Coûts humains

Lésions indemnisées 2005-2015

- 355 lésions (environ 30 par année)

Nombre de lésions professionnelles liées à un accident de bateau de pêche
au Québec, 2005-2015



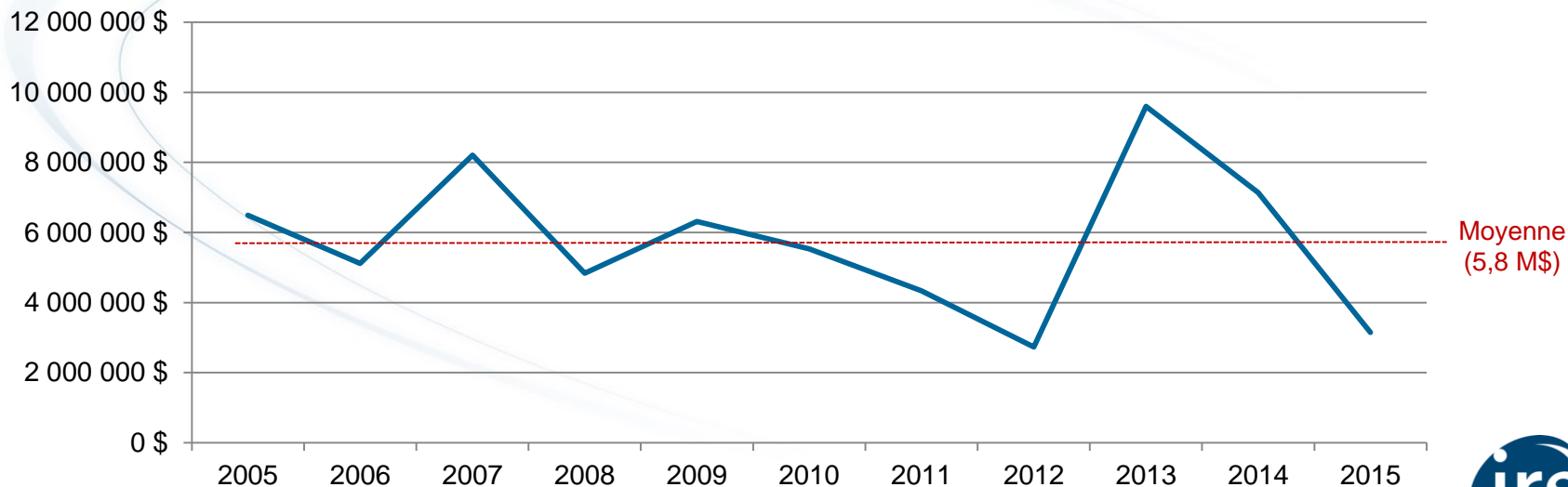
- 6 décès
 - 4/6 en raison de noyades

Coûts des lésions 2005-2015

- Coûts totaux : 63,5 millions (\$ de 2017)
- Moyenne de 5,8 M\$ par année

6 décès
↓
31 % des coûts

Évolution des coûts totaux des lésions professionnelles liées à des accidents de bateaux de pêche, Québec, 2005-2015 (\$ de 2017)



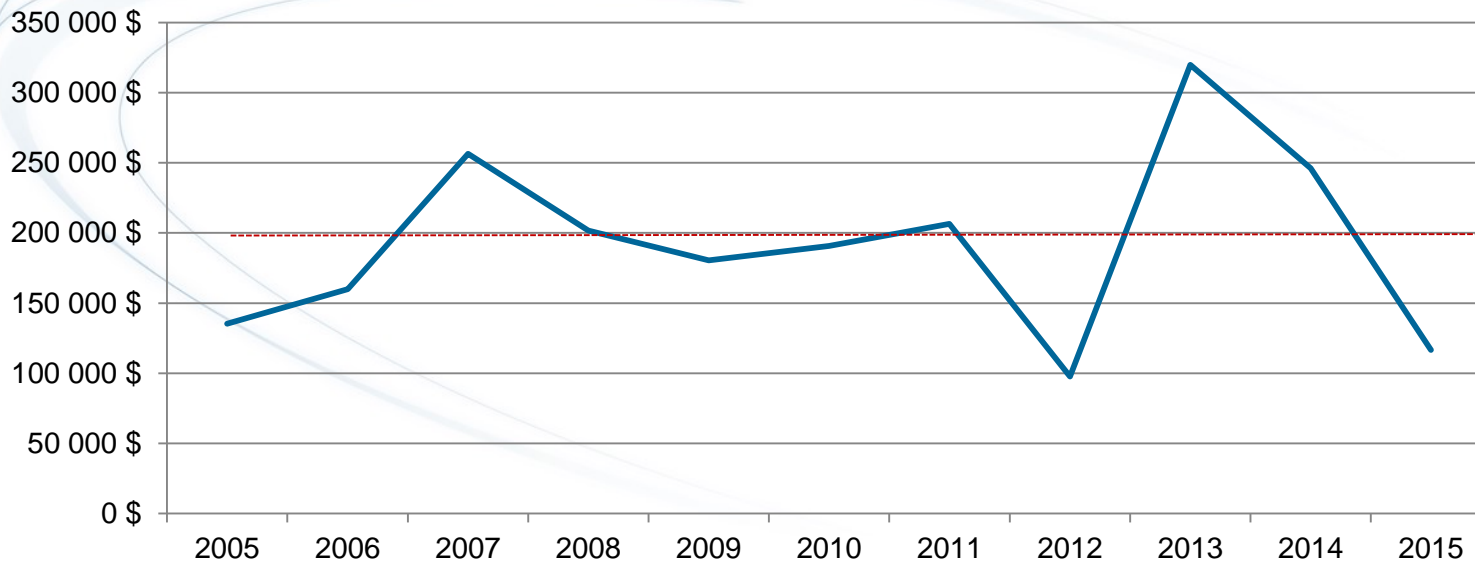
Coûts des lésions 2005-2015

- Coût moyen par lésion : 189 400 \$



Toutes industries
confondues au
Québec : 52 000 \$!!!

Évolution du coût moyen par lésion professionnelle liée à des accidents de bateaux de pêche, Québec, 2005-2015 (\$ de 2017)



Moyenne
(189 400 \$)

Groupe d'âge

- Les 45 ans et + : 68 % des coûts totaux
- Le coût moyen par lésion augmente avec l'âge

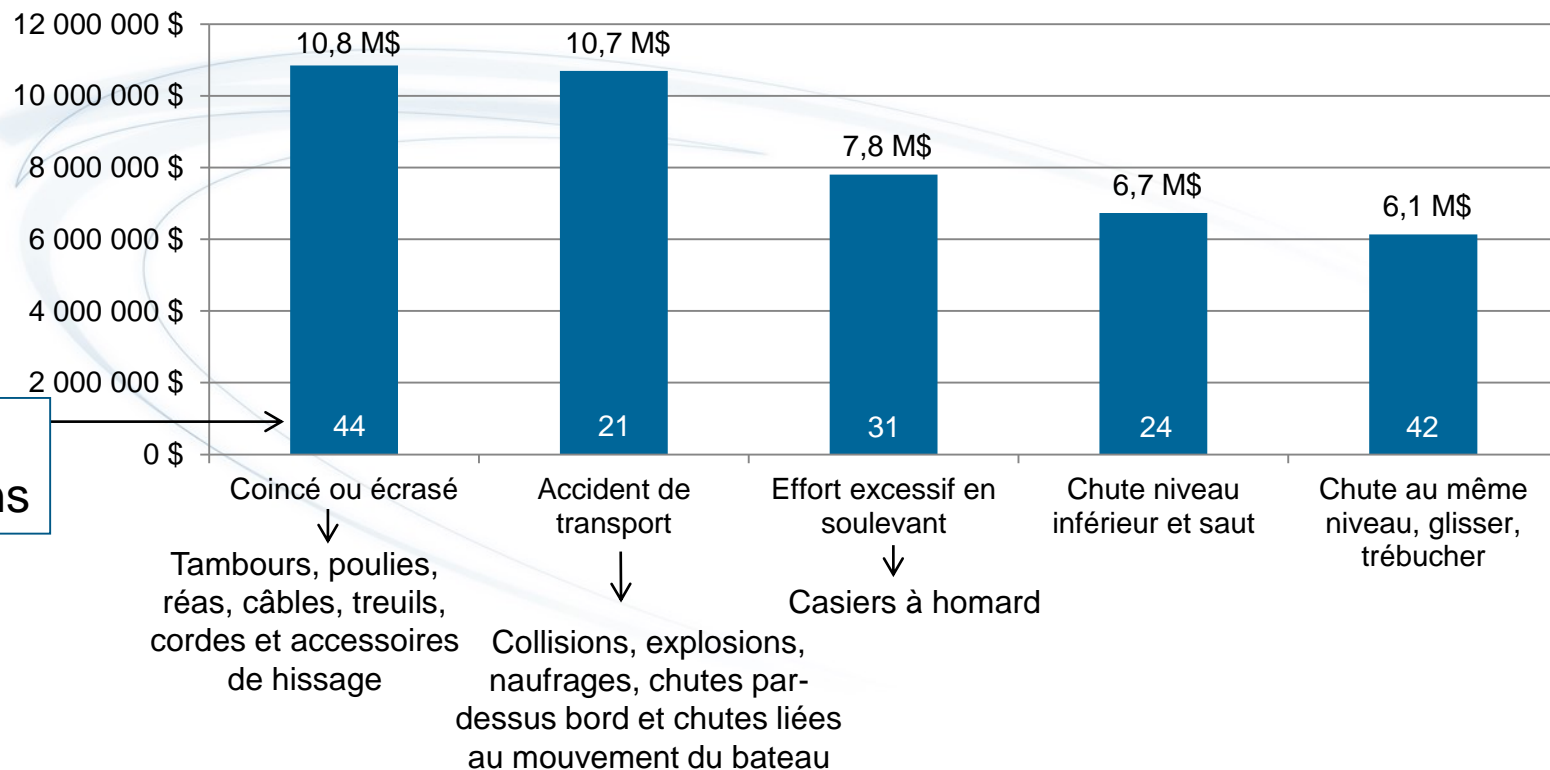
Les coûts des lésions professionnelles liées aux accidents de bateaux de pêche selon l'âge, Québec, 2005-2015 (\$ de 2017)

Groupe d'âge	Nbre lésions	Nbre décès	Coût moyen par lésion	Coûts totaux
15-19	9	1	577 200 \$	5 194 700 \$
20-24	17	0	72 300 \$	1 228 700 \$
25-44	148	0	92 700 \$	13 725 200 \$
45-54	93	2	228 500 \$	21 250 500 \$
55 et +	68	3	324 300 \$	22 051 200 \$
Total	335	6	189 400 \$	63 450 300 \$

Note : Montants arrondis à la centaine près.

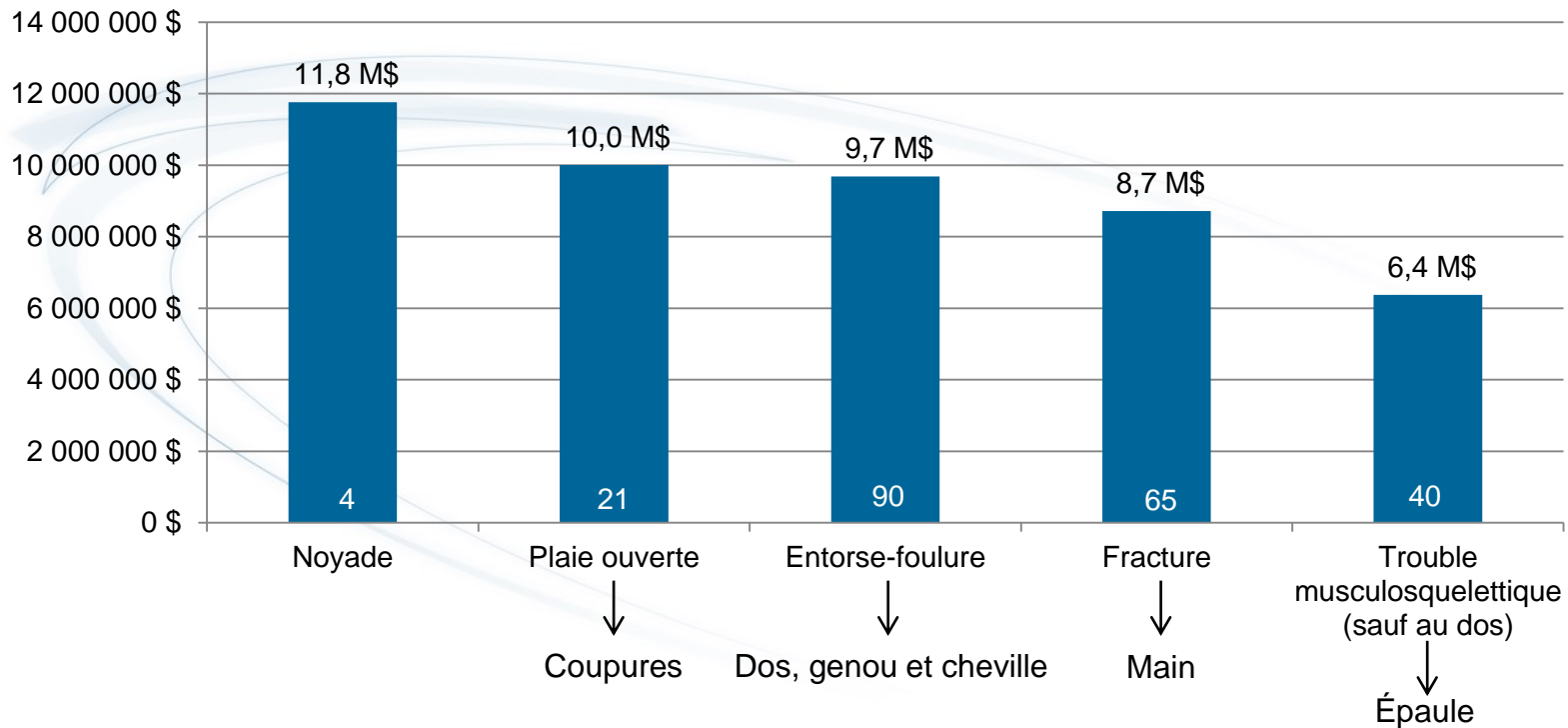
Genre d'accident

Les coûts des lésions professionnelles liées aux accidents de bateaux de pêche selon les cinq genres d'accidents les plus coûteux, Québec, 2005-2015 (\$ de 2017)



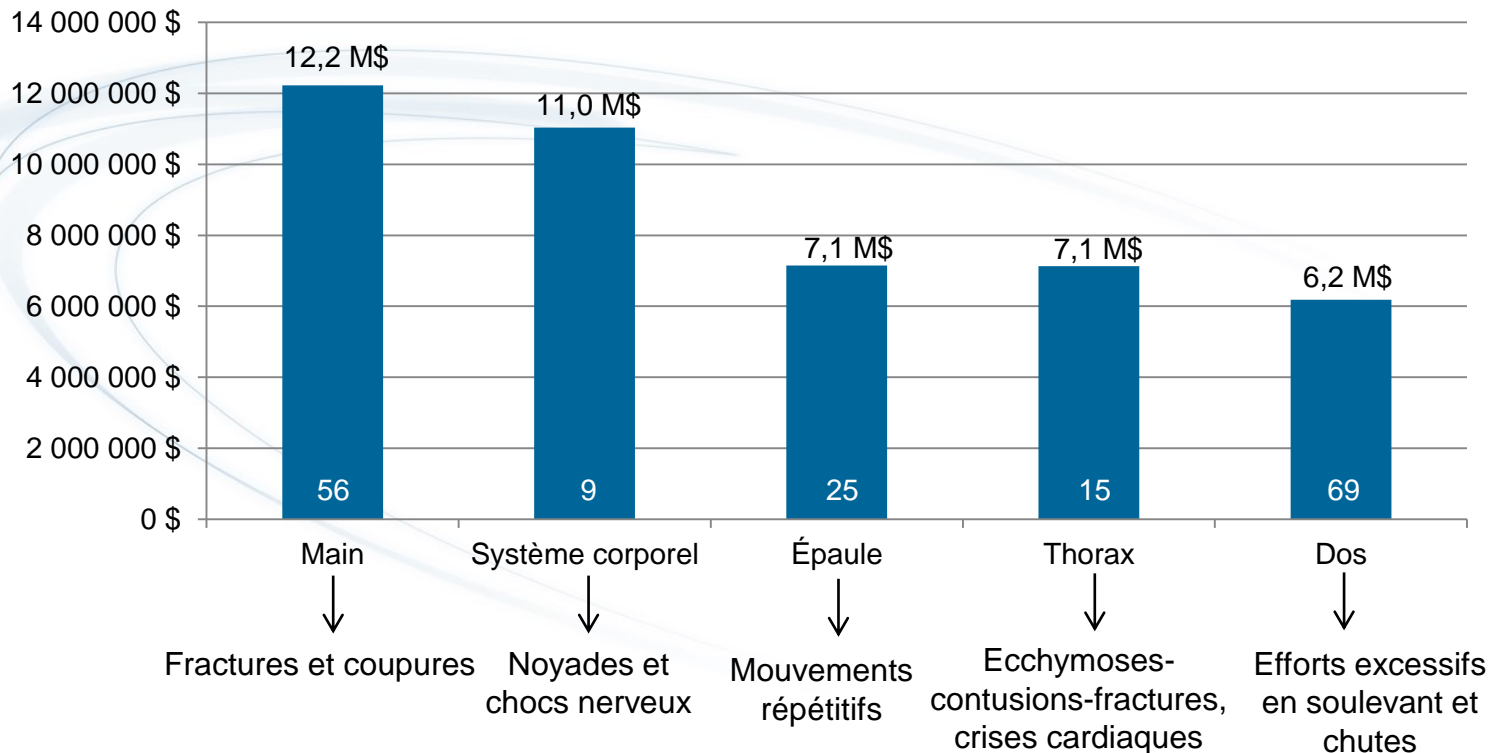
Nature de la lésion

Les coûts des lésions professionnelles liées aux accidents de bateaux de pêche selon les cinq natures de lésion les plus coûteuses, Québec, 2005-2015 (\$ de 2017)



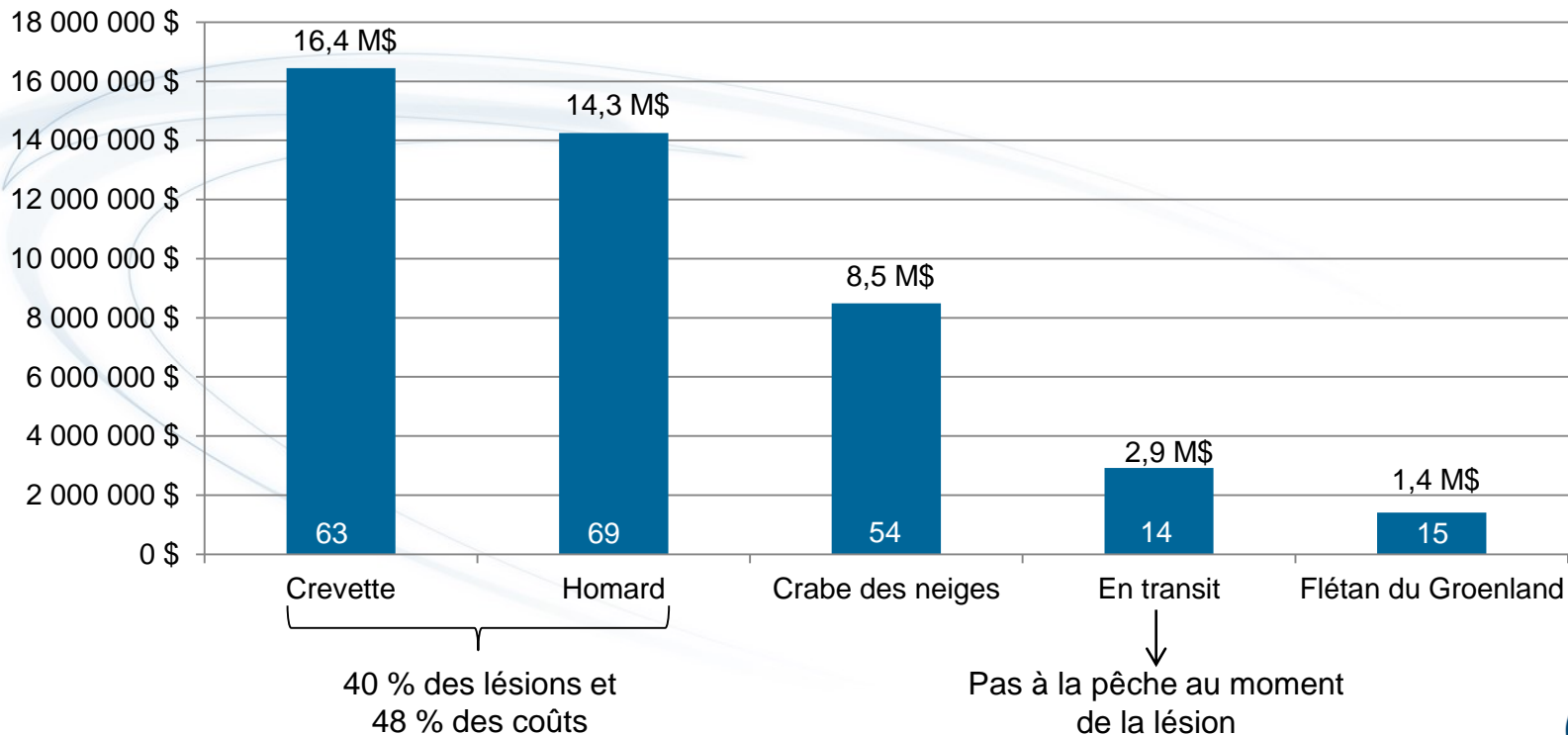
Siège de la lésion

Les coûts des lésions professionnelles liées aux accidents de bateaux de pêche selon les cinq sièges de lésion les plus coûteux, Québec, 2005-2015 (\$ de 2017)



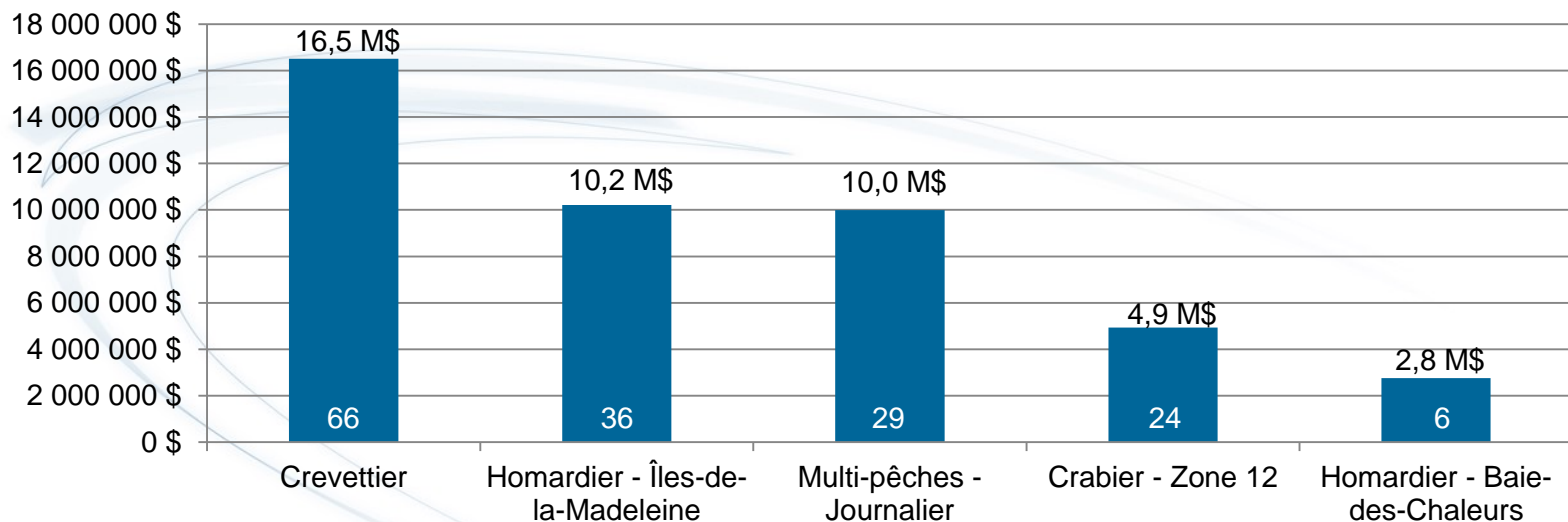
Espèce visé

Les coûts des lésions professionnelles liées aux accidents de bateaux de pêche selon les cinq espèces visés ayant engendré le plus de coûts, Québec, 2005-2015 (\$ de 2017)



Flottille

Les coûts des lésions professionnelles liées aux accidents de bateaux de pêche selon les cinq flottilles ayant engendré le plus de coûts, Québec, 2005-2015 (\$ de 2017)



% bateaux	4 %	27 %	14 %	5 %	6 %
% lésions	20 %	11 %	9 %	7 %	2 %
% coûts	26 %	16 %	16 %	8 %	4 %

Conclusion

- Des lésions graves et coûteuses

- 5,8 M\$ par année
- Coût moyen par lésion :

189 400 \$ (pêche) $\longleftrightarrow^{3,6 \times}$ **52 000 \$** (toutes industries)

- Caractéristiques des lésions les plus coûteuses

- Chutes par-dessus bord (noyade), de hauteur, au même niveau
- Coincé et écrasé (fractures et coupures à la main)
- Efforts excessifs (entorses au dos en soulevant)
- Mouvements répétitifs (épaule)

Conclusion

- Crevettiers semblent être surreprésentés en matière de nombre de lésions et de coûts
- **Les pêcheurs et leur famille assument la plus grande part des coûts des lésions professionnelles**

Merci!

